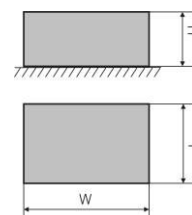
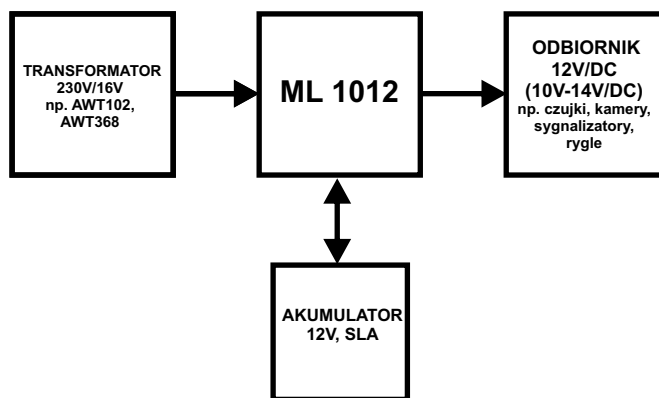
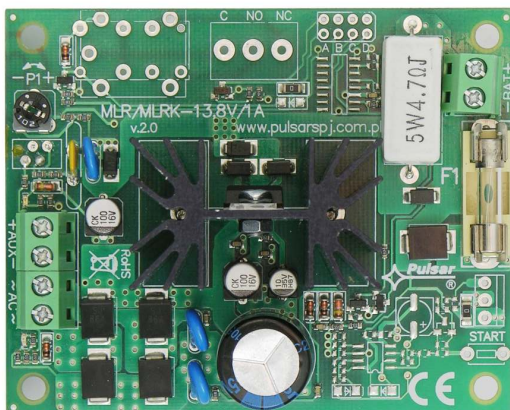


KOD: **ML 1012 v.1.2**
 TYP: **ML-13,8V/1A**

PL



OPIS

Moduł zasilacza buforowego przeznaczony jest do nieprzerwanego zasilania urządzeń wymagających stabilizowanego napięcia 12V/DC (+/-15%). Moduł dostarcza napięcia $U = 12,0V \pm 13,8V$ DC o wydajności prądowej całkowitej 1,0A. W przypadku zaniku napięcia sieciowego następuje natychmiastowe przełączenie na zasilanie akumulatorowe. Moduł wyposażony jest w zabezpieczenia: przeciwzwarciowe (SCP), przeciążeniowe (OLP), termiczne (OHP). Przystosowany jest do współpracy z akumulatorem ołowio-wod kwasowym, suchym (SLA). Zasilacz kontroluje automatycznie proces ładowania i konserwacji akumulatora, ponadto wyposażony jest w zabezpieczenia wyjścia BAT: przeciwzwarciowe i przed odwrotną polaryzacją podłączenia. Moduł posiada sygnalizację optyczną informującą o stanie pracy (zasilanie AC, ładowanie LB, wyjście DC).

DANE TECHNICZNE

| | |
|---|--|
| Obudowa: | brak, konstrukcja typu "open-frame", IP00 |
| Wymiary: | 72 x 90 x 55 (WxLxH) |
| Waga netto/brutto: | 0,12 / 0,16 [kg] |
| Zabezpieczenie antysabotażowe: | brak |
| Montaż: | kołki montażowe x4 (PCB=φ4,2mm) |
| Uwagi: | przystosowany do podłączenia do stałej instalacji zasilania |
| Zasilanie: | 16V±17V/AC, 1,9 A max. (-/+5%), 50Hz |
| Transformator dedykowany: | 30VA (np. AWT 102, AWT368) |
| Moc modułu: | P=14W max. |
| Typ modułu: | A (EPS- External Power Source) |
| Napięcia wyjściowe: | 12V±13,8V- praca buforowa, < 13,8Vdc- praca bateryjna, 5mVp-p max |
| Prąd wyjściowy: | 1A max. |
| Ilość wyjść zasilania: | 1 |
| Prąd ładowania akumulatora: | 300mA max (@7Ah, U bat.=10,0V) (± 5%) |
| Pobór prądu przez układ zasilacza: | 60mA max. |
| Zabezpieczenie przeciwzwarciowe (SCP): | 200% ± 250% mocy modułu(elektroniczne + F1) |
| Zabezpieczenie przeciążeniowe (OLP): | 110% ± 150% (@25°C±55°C) mocy modułu (PTC- bezpiecznik powracalny) |
| Zabezpieczenie nadnapięciowe (OVP): | brak (opcja moduł MZN1) |
| Zabezpieczenie przepięciowe: | warystory |
| Ochrona akumulatora (UVP, SCP): | 2A bezpiecznik, odwrotne podłączenie akumulatora |
| Wyjście techniczne BS (awaria AC) | brak |
| Typ wyjścia technicznego: | brak |
| Optyczna sygnalizacja pracy: | diody LED: AC stan zasilania, AUX stan wyjścia, LB ładowanie akumulatora |
| Warunki pracy: | II klasa środowiskowa, -10°C+ 40°C |
| Certyfikaty, deklaracje: | CE, RoHS |
| Uwagi: | chłodzenie zasilacza: konwekcyjne, wyjście BAT: konektory 6,3F-2,5, 30cm I/O : złącza φ 0,41±1,63 (AWG 26-14) |